

KSSE Business Park

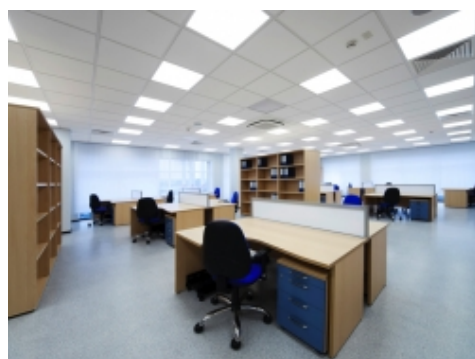
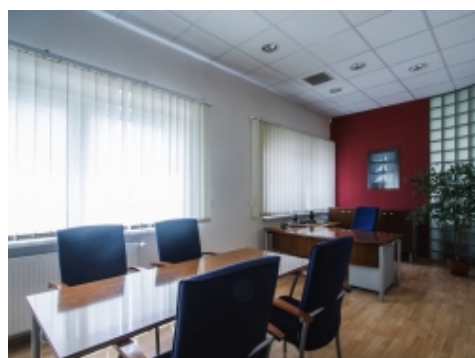
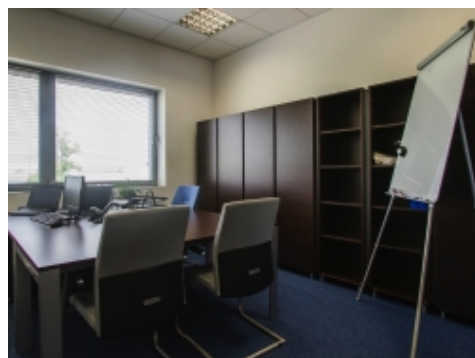
Lokalizacja:
Gliwice, Wyczółkowskiego

Powierzchnia:
1900 m²

Cena:
Na zapytanie

Typ:

Business Park oferujący wysokiej klasy powierzchnie biurowe, aranżacja wnętrz na potrzeby najemcy. Pełne wyposażenie, wszelkie wymagane instalacje, serwerownie, elektroniczna kontrola dostępu, klimatyzacja, aneksy kuchenne, miejsca parkingowe. Ze względu na lokalizację na terenie Katowickiej Specjalnej Strefy Ekonomicznej istnieje opcja uzyskania zwolnienia z podatku dochodowego, zapraszam do kontaktu w celu otrzymania szczegółów. Dostępna powierzchnia 950 m² - II kwartał 2014 r.



Informujemy, że dane i prezentacje nieruchomości zawarte w niniejszym serwisie internetowym nie stanowią oferty w rozumieniu art. 66 Kodeksu cywilnego, mają charakter wyłącznie informacyjny. W celu otrzymania szczegółów prosimy o kontakt pod numerami telefonów 32 724 06 07, 501 520 427 lub wypełnienie formularza kontaktowego w celu umówienia się na spotkanie.