

Sosnowiec, ul. Andersa

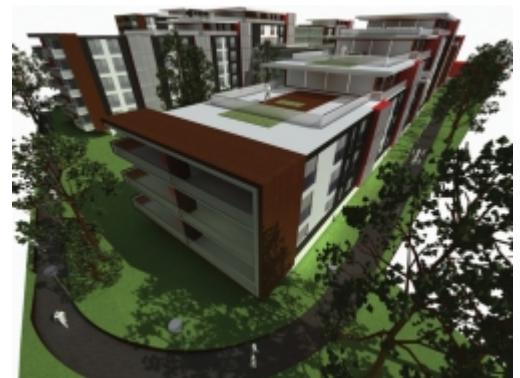
Lokalizacja:
Katowice, Andersa

Powierzchnia:
1,8 ha

Cena:
Na zapytanie

Typ:
Sprzedaż

Działka budowlana o regularnym kształcie, położona w sąsiedztwie domków jednorodzinnych. Dla nieruchomości zaproponowano koncepcję zabudowy zespołem apartamentowców z częścią handlową wraz z parkingami. Cicha spokojna okolica bardzo dobrze skomunikowana z centrum miasta. Działka posiada dostęp do drogi publicznej. Planowana powierzchnia użytkowa mieszkalna: 20 231 m² - łość kondygnacji: 4 - 8. Powierzchnia usługowa: 650 m²



Informujemy, że dane i prezentacje nieruchomości zawarte w niniejszym serwisie internetowym nie stanowią oferty w rozumieniu art. 66 Kodeksu cywilnego, mają charakter wyłącznie informacyjny. W celu otrzymania szczegółów prosimy o kontakt pod numerami telefonów 32 724 06 07, 501 520 427 lub wypełnienie formularza kontaktowego w celu umówienia się na spotkanie.